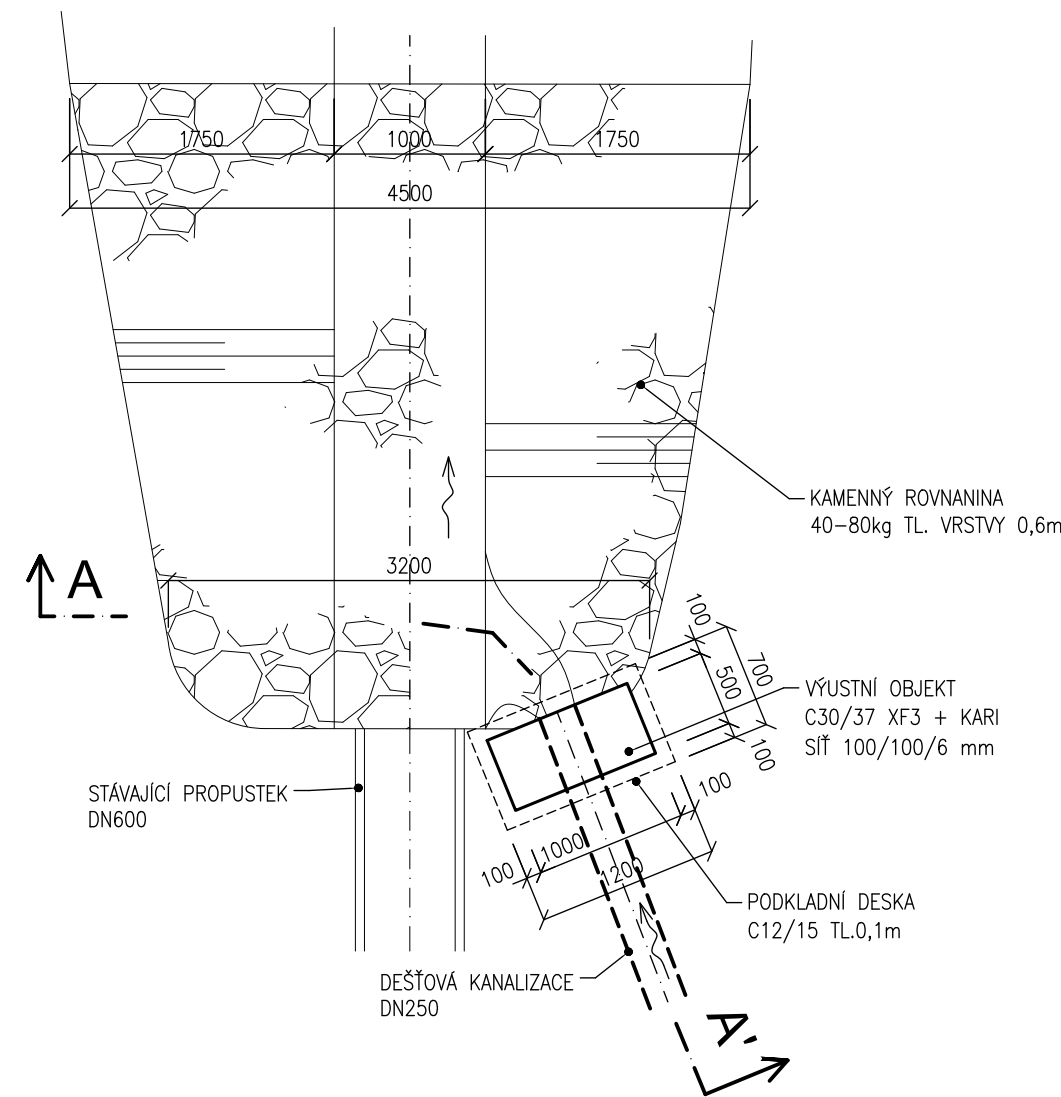
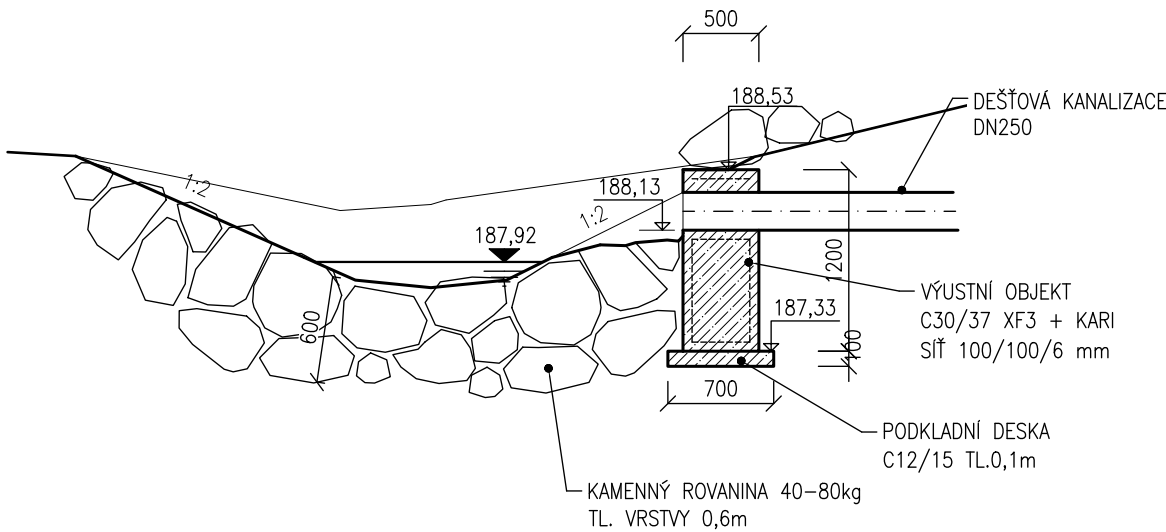


VÝUSTĚ DEŠŤOVÉ KANALIZACE DO VODNÍCH TŮNÍ


PŮDORYS, M 1:50



ŘEZ A-A', M 1:50



NAVRHL/VYPRACOVAL: ING. SCHNEIDEROVÁ		ZODPOVĚDNÝ PROJEKTANT: ING. LAZÁREK, DiS.		VEDOUCÍ PROJEKTANT: ING. LAZÁREK, DiS.		TECHNICKÁ KONTROLA: ING. HALOUZKA	
KRAJ: JIHOMORAVSKÝ				KATASTR. ÚZEMI: ŽATČANY			
OBJEDNATEL: SPRÁVA A ÚDRŽBA SILNIC JIHOMORAVSKÉHO KRAJE – ŽEROTÍNOVO NÁMĚSTÍ 449/3, 602 00 BRNO							
AKCE:  <b>II/416 ŽATČANY PRŮTAH SO 301 - DEŠŤOVÁ KANALIZACE</b>							
<b>VÝUSTĚ DEŠŤOVÉ KANALIZACE DO VODNÍCH TŮNÍ</b>							

 <b>LB PROJEKT</b> Mojmírovo nám. 3105/6a, 612 00 Brno IČ: 29262747, TEL.: 605 114 896	
DATUM:	04/2024
STUPEŇ:	PDPS
FORMÁT:	2x A4
MĚŘITKO:	ČÍSLO PŘÍLOHY:
<b>1:50</b>	<b>6.</b>